





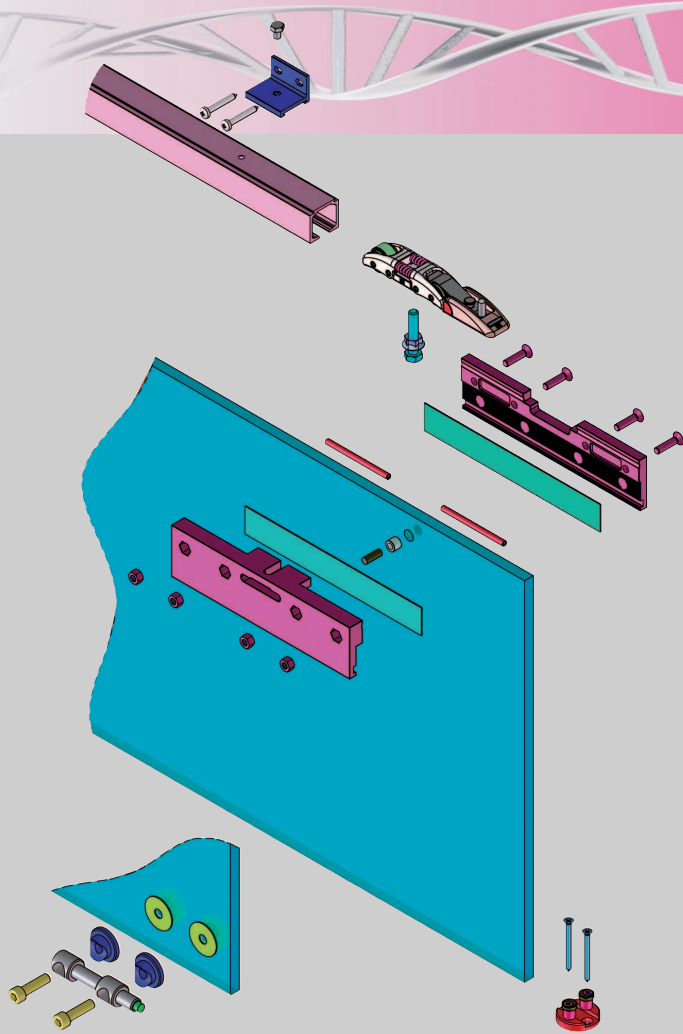
**K Art**  
**80 kg / 120 kg + System 1760**  
**Für Glastüren**  
for glass doors

**K Art 80 kg / 120 kg + System 1760 Für Glastüren** - For glass doors

SYSTEM	Laufsystem Sliding system	Besonderheiten Characteristics	Tür Door	Tragkraft Capacity	Seite Page
<b>K Art 80 + Sys 1760</b>	<b>Oben laufend</b> Upper	<b>Schiebetürsystem</b> Sliding	1-2	80 kg	28
<b>K Art 80 ABS + Sys 1760</b>	<b>Oben laufend</b> Upper	<b>Lösung mit Schiene</b> Solution with track	1-2	80 kg	30
<b>K Art 80 ABS + Sys 1760</b>	<b>Oben laufend</b> Upper	<b>Lösung mit Querträger</b> Solution with beam	1-2	80 kg	32
<b>K Art 120 + Sys 1760</b>	<b>Oben laufend</b> Upper	<b>Schiebetürsystem</b> Sliding	1-2	120 kg	34

**Verfügbare Laufschienen für diese Systeme** - Available tracks for these systems

Artikelnummer Track article	Verwendbar für folgende Systeme System reference
<b>KART 1</b> 	K Art 80 + Sys 1760
<b>KART 1 ABS</b> 	K Art 80 ABS + Sys 1760 Lösung mit Schiene Solution with track
<b>KART 3 256</b> 	K Art 80 ABS + Sys 1760 Lösung mit Querträger Solution with beam
<b>KART 2</b> 	K Art 120 + Sys 1760



**Glasschiebetürbeschlag für Türen,  
Flügelgewicht 80 kg  
Sliding system for glass doors,  
capacity 80 kg**



**K Art (80 kg)**  
Bronze poliert - Polished bronze

**K Art (80 kg)**  
Nickel Matt - Satin nickel

**Art. KART 1** m 6  
**Art. KART 1 300** m 3  
K Art Schiene 40/80 kg  
K Art track 40/80 kg

**Art. 0500/4**  
Wandbefest. winkel  
Side mount

**Art. 7550 32 NS**  
Extra untere Stopper für  
2 flügelige türe glastüre  
Extra lower stopper for  
double door leaf glass

**KIT Art. KART 1760 80 BR**

**Art. 1760 54 B**  
2 Stk. Glasfixierzangen +  
Aufhänge - gewindestift  
Glass retainer clamp  
pcs. 2

**Art. 1760 3**  
4 Stk. Glasdichtungsprofil  
Glass seal pcs. 4

**Art. KART 52**  
2 Stk. Laufwerk  
K Art 80 kg  
Roller K Art 80 kg  
pcs. 2

**Art. 7550 12 NS**  
1 Stk. Untere Glasführung  
Nickel Matt  
Lower glass guide pcs. 1 satin nickel

**Art. KART 12**  
2 Stk.  
Fangstopper  
Stop brake  
pcs. 2

1 Stk. Gabelschlüssel  
Fork wrench pcs. 1

**KIT Art. KART 1760 80 NS**

**Art. 1760 54 N**  
2 Stk. Glasfixierzangen +  
Aufhänge - gewindestift  
Glass retainer clamp  
pcs. 2

**Art. 1760 3**  
4 Stk. Glasdichtungsprofil  
Glass seal pcs. 4

**Art. KART 52**  
2 Stk. Laufwerk  
K Art 80 kg  
Roller K Art 80 kg  
pcs. 2

**Art. 7550 12 NS**  
1 Stk. Untere Glasführung  
Nickel Matt  
Lower glass guide pcs. 1 satin nickel

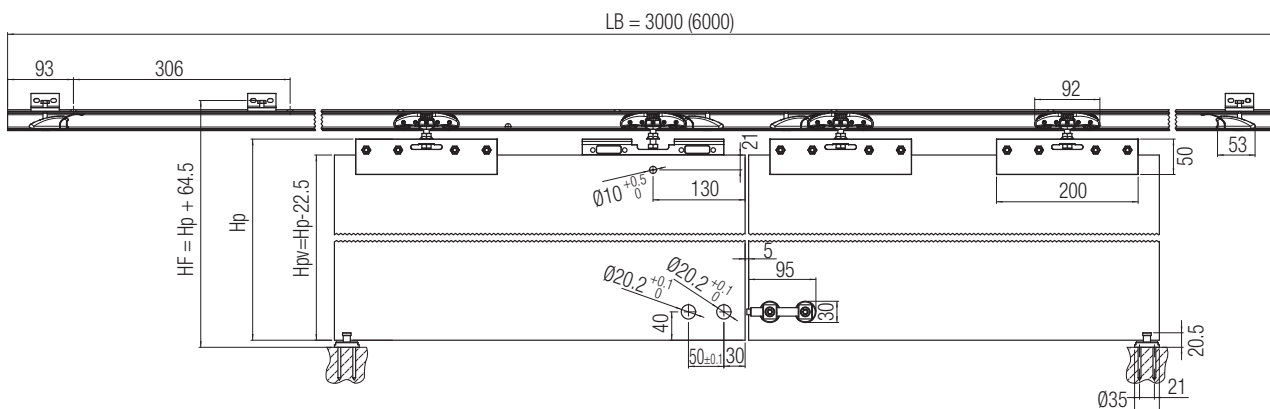
**Art. KART 12**  
2 Stk.  
Fangstopper  
Stop brake  
pcs. 2

1 Stk. Gabelschlüssel  
Fork wrench pcs. 1

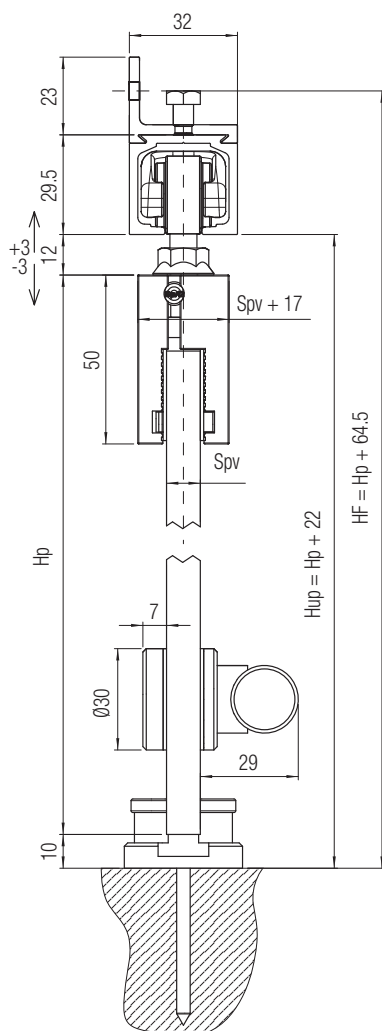
# K Art 80 + SYSTEM 1760

Pat-Pending

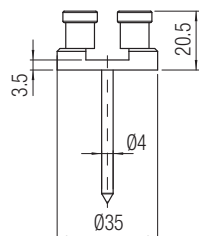
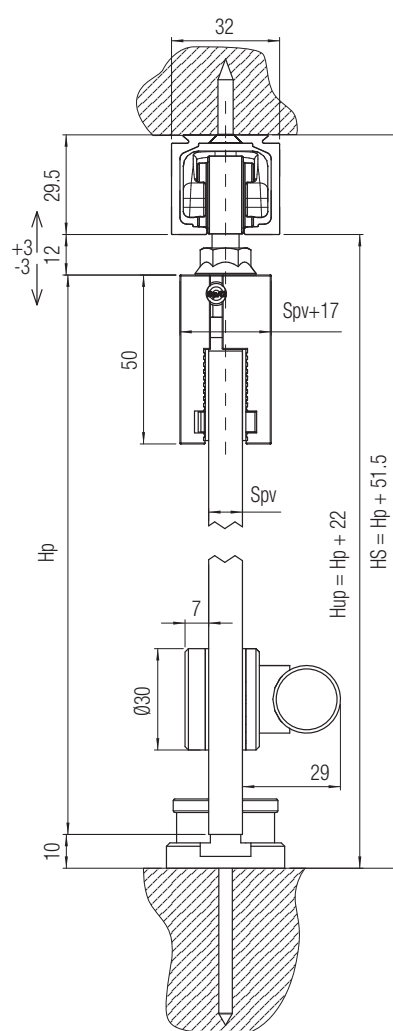
**KOBLENZ**  
BESCHLÄGE - HARDWARE



Befestigung mit Winkel für Wandbefestigung  
Fixing with bracket



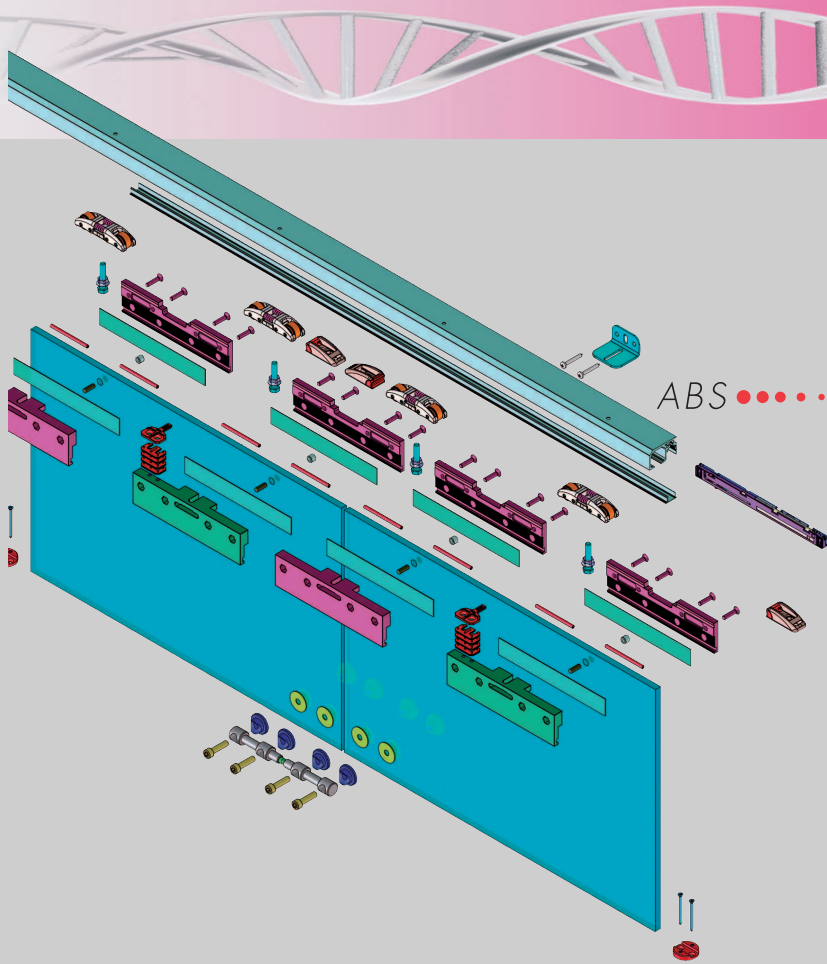
Befestigung mit Schrauben  
Fixing with screws



Lp= Türblattbreite  
Hp= Türblatthöhe (inklusive Zange)  
Hpv= Glasstürblatthöhe (nur Glas)  
Spv= Glasstärke 8/10/12 mm  
LB= Schienenlänge  
HF= Schienenbefestigungshöhen  
HS= Deckenhöhe Schiene  
Hup= Durchgangshöhe  
P.S.: Alle Höhen beziehen sich auf Einsatz der mitgelieferten, 40mm langen, Schrauben.

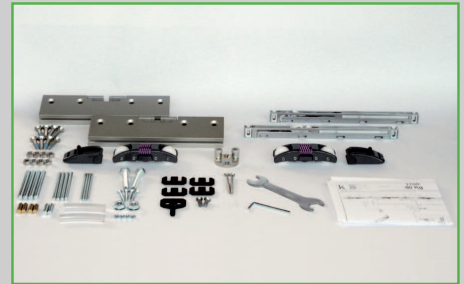
Lp= Door leaf width  
Hp= Door panel height (incl. clamp)  
Hpv= Glass panel height (only glass)  
Spv= Glass thickness 8/10/12 mm  
LB= Track length  
HF= Track fixing heights  
HS= Ceiling height track  
Hup= Height passage opening  
N.B. all heights are referred to the use of screws having 40 mm length included in the kit.





ABS ●●●●●

**Glasschiebetürbeschlag für Türen,  
Flügelgewicht 80 kg  
Lösung mit Schiene  
Sliding system for glass doors,  
capacity 80 kg  
solution with track**



**K Art (80 kg)**  
**Bronze poliert - Polished bronze**

**KIT Art. KART 1760 80 ABS BR**

**Art. 1760 52 B**  
Gebohrte Zangen  
*Drilled clamp*

**Art. 1760 54 B**  
4 Stk. Glasfixierzangen +  
Aufhänge - gewindestift  
*Glass retainer clamp*  
pcs. 4

**Art. 1760 3**  
4 Stk. Glasdichtungsprofil  
*Glass seal* pcs. 4

**Art. KART 52**  
2 Stk. Laufwerk  
K Art 80 kg  
*Roller K Art 80 kg*  
pcs. 2

**Art. 7550 12 NS**  
1 Stk. Untere Glasführung  
Nickel Matt  
*Lower glass guide pcs. 1 satin nickel*

**Art. KART 14**  
2 Stk. Fangstopper  
*Stop brake pcs. 2*

**Art. 0860 8**  
2 Stk. ABS 80 kg  
*ABS 80 kg pcs. 2*

**Art. 0860 5**  
1 Stk.  
pcs. 1

1 Stk. Gabelschlüssel  
*Fork wrench pcs. 1*

**K Art (80 kg)**  
**Nickel Matt - Satin nickle**

**KIT Art. KART 1760 80 ABS NS**

**Art. 1760 52 N**  
Gebohrte Zangen  
*Drilled clamp*

**Art. 1760 54 N**  
4 Stk. Glasfixierzangen +  
Aufhänge - gewindestift  
*Glass retainer clamp*  
pcs. 4

**Art. 1760 3**  
4 Stk. Glasdichtungsprofil  
*Glass seal* pcs. 4

**Art. KART 52**  
2 Stk. Laufwerk  
K Art 80 kg  
*Roller K Art 80 kg*  
pcs. 2

**Art. 7550 12 NS**  
1 Stk. Untere Glasführung  
Nickel Matt  
*Lower glass guide pcs. 1 satin nickel*

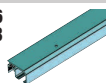
**Art. KART 14**  
2 Stk. Fangstopper  
*Stop brake pcs. 2*

**Art. 0860 8**  
2 Stk. ABS 80 kg  
*ABS 80 kg pcs. 2*

**Art. 0860 5**  
1 Stk.  
pcs. 1

1 Stk. Gabelschlüssel  
*Fork wrench pcs. 1*

**Art. KART 1 ABS** m 6  
**Art. KART 1 300 ABS** m 3  
K Art Schiene 40/80 kg ABS  
*K Art track 40/80 kg ABS*



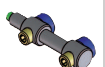
**Art. KART 8**  
Wandbefest. winkel 40/80 kg  
*Side mount*  
40/80 kg



**Art. KART 6** m 3  
Abdeckung für ABS  
*Cover for ABS*



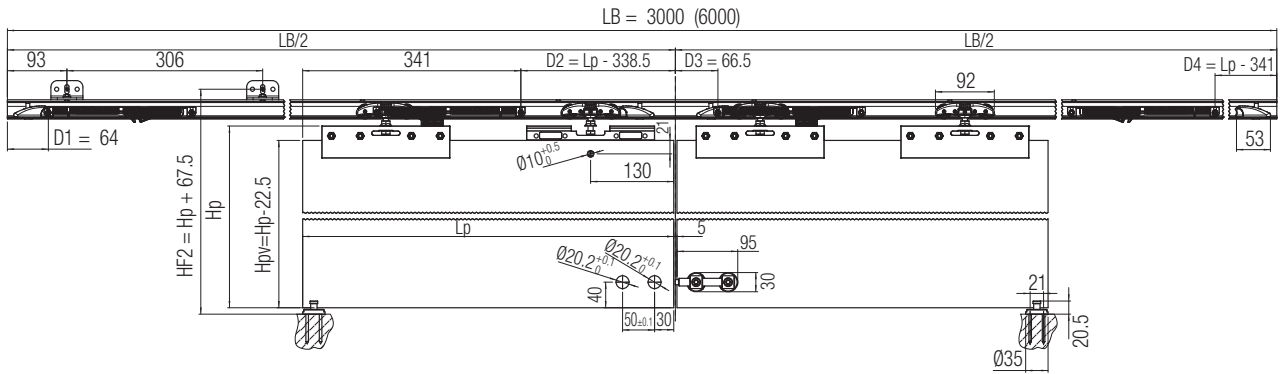
**Art. 7550 32 NS**  
Extra untere Stopper für  
2 flügelige türe glastüre  
*Extra lower stopper for*  
double door leaf glass



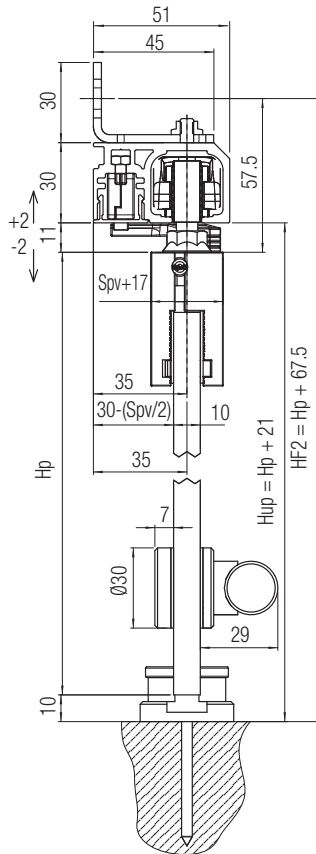
# K Art 80 ABS + SYSTEM 1760

Pat-Pending

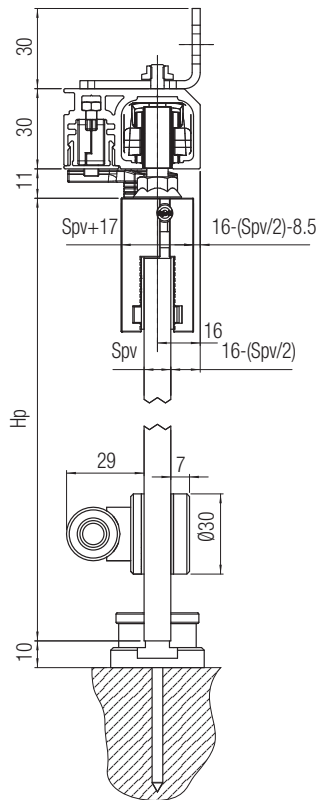
**KOBLENZ**  
BESCHLÄGE - HARDWARE



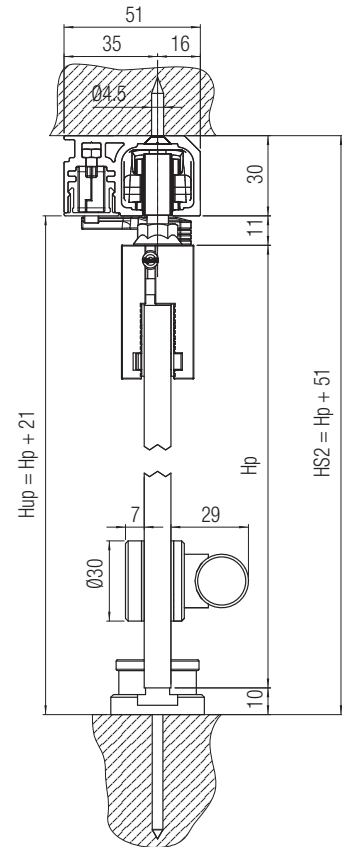
Mit ABS an der Wandseite: Befestigung mit Winkel für Wandbefestigung  
With ABS on the wall side: Fixing with bracket



Mit ABS außen: Befestigung mit Winkel für Wandbefestigung  
With ABS on the outer face: Fixing with bracket

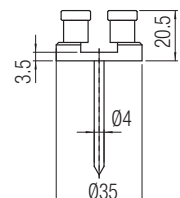


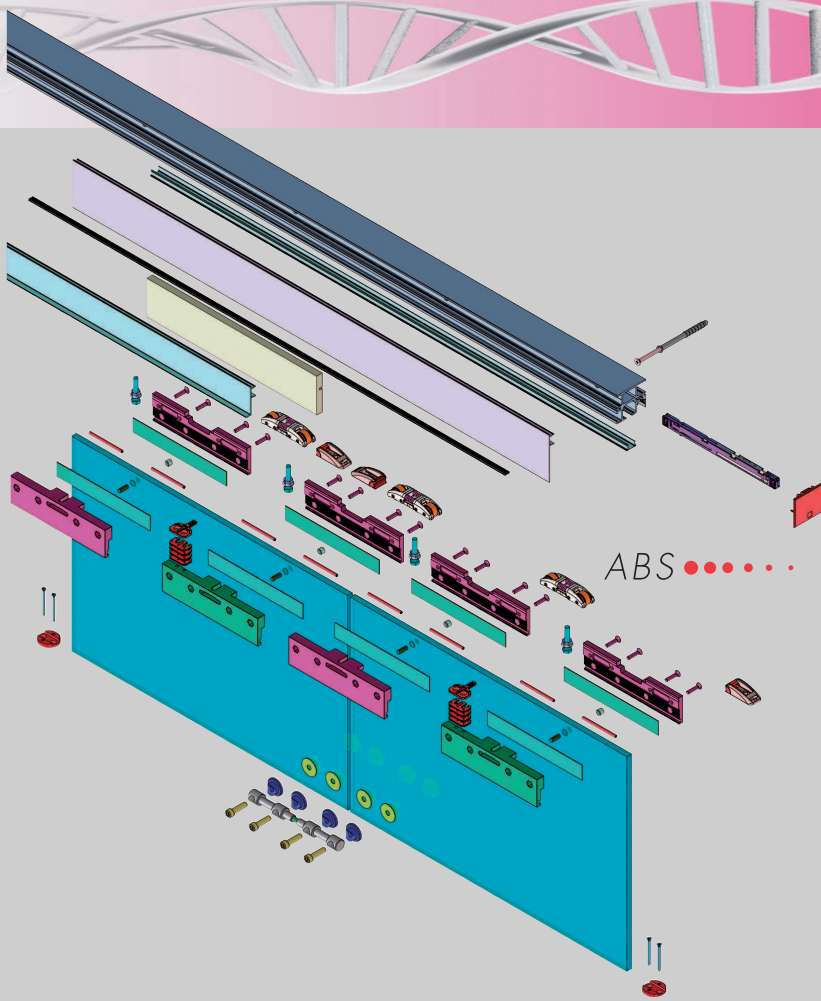
Mit ABS: Befestigung mit Schrauben  
Mit ABS: Fixing with screws



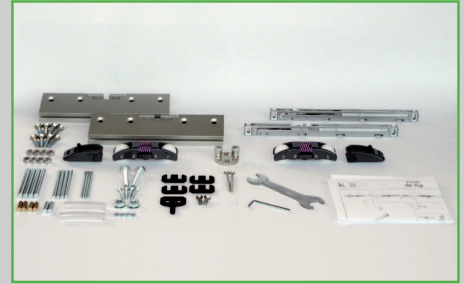
Lp= Türblattbreite  
Hp= Türblatthöhe (inklusive Zange)  
Hpv= Glastürblatthöhe (nur Glas)  
Spv= Glasstärke 8/10/12 mm  
LB= Schienenlänge  
D1, D2, D3, D4= Abstand der Befestigungen des ABS-Systems (mit Türanschlag bündig an Querträger/Schiene)  
HF2= Höhe der Befestigungen Schiene  
HS2= Höhe Decke Schiene = Hp+51  
Hup= Durchgangshöhe  
P.S.: Alle Höhen beziehen sich auf Einsatz der mitgelieferten, 40mm langen, Schrauben.

Lp= Door leaf width  
Hp= Door panel height (incl. clamp)  
Hpv= Glass panel height (only glass)  
Spv= Glass thickness 8/10/12 mm  
LB= Track length  
D1, D2, D3, D4= Distance of the fixings of the ABS system (with door post flush to the beam/track)  
HF2= Fixing height track  
HS2= Height ceiling track = Hp+51  
Hup= Height passage opening  
N.B. all heights are referred to the use of screws having 40 mm length included in the kit.





**Glasschiebetürbeschlag für Türen,  
Flügelgewicht 80 kg  
Lösung mit Querträger**  
*Sliding system for glass doors,  
capacity 80 kg  
solution with beam*



**K Art (80 kg)**  
**Bronze poliert - Polished bronze**

**KIT Art. KART 1760 80 ABS BR**

**Art. 1760 52 B**  
Gebohrte Zangen  
*Drilled clamp*

**Art. 1760 54 B**  
4 Stk. Glasfixierzangen +  
Aufhänge - gewindestift  
*Glass retainer clamp*  
pcs. 4

**Art. 1760 3**  
4 Stk. Glasdichtungsprofil  
*Glass seal* pcs. 4

**Art. KART 52**  
2 Stk. Laufwerk  
K Art 80 kg  
*Roller K Art 80 kg*  
pcs. 2

**Art. 7550 12 NS**  
1 Stk. Untere Glasführung  
Nickel Matt  
*Lower glass guide* pcs. 1 satin nickel

**Art. KART 14**  
2 Stk. Fangstopper  
*Stop brake* pcs. 2

**Art. 0860 8**  
2 Stk. ABS 80 kg  
*ABS 80 kg* pcs. 2

**Art. 0860 5**  
1 Stk.  
pcs. 1

1 Stk. Gabelschlüssel  
*Fork wrench* pcs. 1

**K Art (80 kg)**  
**Nickel Matt - Satin nickel**

**KIT Art. KART 1760 80 ABS NS**

**Art. 1760 52 N**  
Gebohrte Zangen  
*Drilled clamp*

**Art. 1760 54 N**  
4 Stk. Glasfixierzangen +  
Aufhänge - gewindestift  
*Glass retainer clamp*  
pcs. 4

**Art. 1760 3**  
4 Stk. Glasdichtungsprofil  
*Glass seal* pcs. 4

**Art. KART 52**  
2 Stk. Laufwerk  
K Art 80 kg  
*Roller K Art 80 kg*  
pcs. 2

**Art. 7550 12 NS**  
1 Stk. Untere Glasführung  
Nickel Matt  
*Lower glass guide* pcs. 1 satin nickel

**Art. KART 14**  
2 Stk. Fangstopper  
*Stop brake* pcs. 2

**Art. 0860 8**  
2 Stk. ABS 80 kg  
*ABS 80 kg* pcs. 2

**Art. 0860 5**  
1 Stk.  
pcs. 1

1 Stk. Gabelschlüssel  
*Fork wrench* pcs. 1

**Art. KART 3 256** m 2,56  
Querträger mit  
Abdeckkappen 40/80 kg  
*Beam with closing plate*  
40/80 kg

**Art. KART 5** m 3  
Blende für Zwischendecke  
*Pelmet for suspended ceiling*

**Art. KART 9** m 3  
Blende  
*Pelmet*

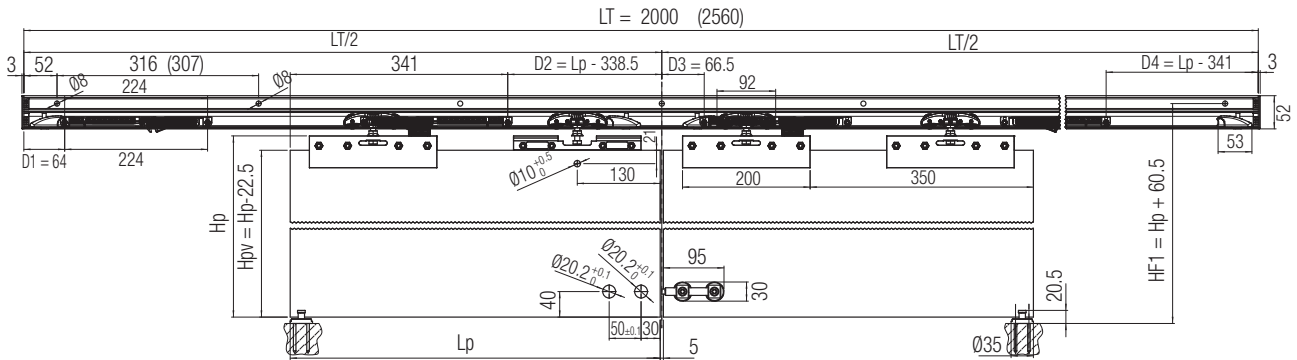
**Art. KART 6** m 3  
Abdeckung für ABS  
*Cover for ABS*

**Art. 7550 32 NS**  
Extra untere Stopper für  
2 flügelige türe glastüre  
*Extra lower stopper for*  
double door leaf glass

# K Art 80 ABS + SYSTEM 1760

Pat-Pending

**KOBLENZ**  
BESCHLÄGE - HARDWARE



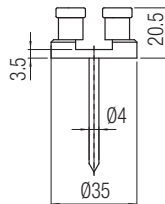
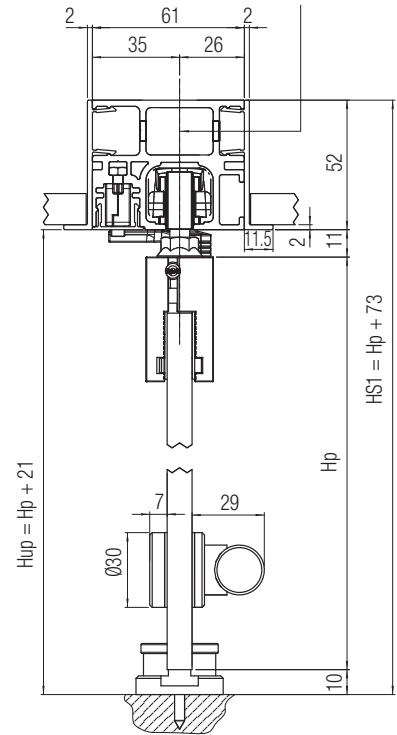
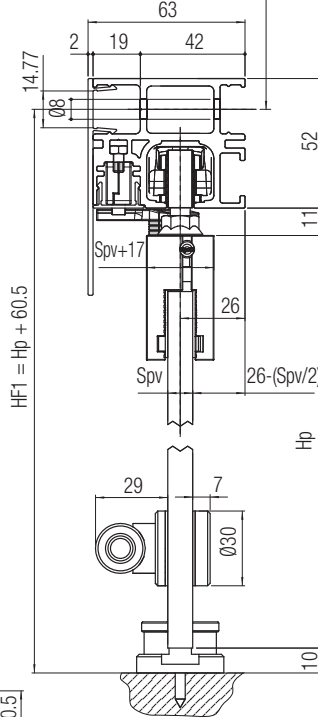
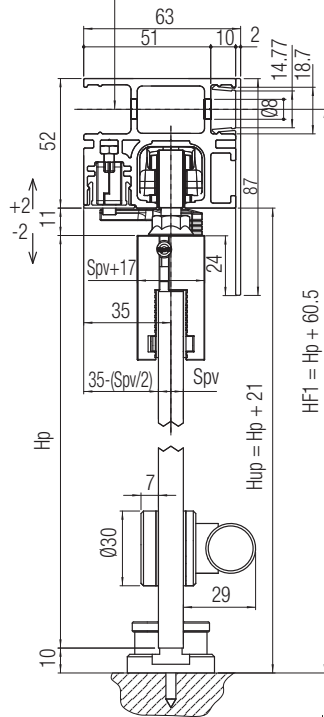
Mit ABS an der Wandseite  
With ABS on the wall side

Mit ABS außen  
With ABS on the outer face

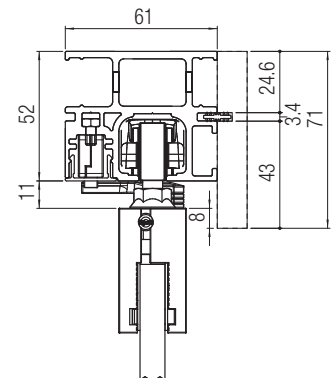
Mit ABS und Zubehör zum Bau von Gips- Zwischenwänden  
With ABS and accessories to make gypsum plasterboard partition walls  
Je nach Befestigungsart Bohrungen vorsehen  
Predispose drillings depending on the type of fixing

Es wird die Verwendung von verlängerten durchgehenden Dübeln Ø8, Befestigungsdicke >= 50 empfohlen  
We suggest the use of lengthened persistent dowels Ø8, Fixing thickness >= 50

Es wird die Verwendung von verlängerten durchgehenden Dübeln Ø8, Befestigungsdicke >= 42 empfohlen  
We suggest the use of lengthened persistent dowels Ø8, Fixing thickness >= 42



Mit ABS und Profilen zur Befestigung der Holzblende  
With ABS and profiles for fixing the covering made of wood



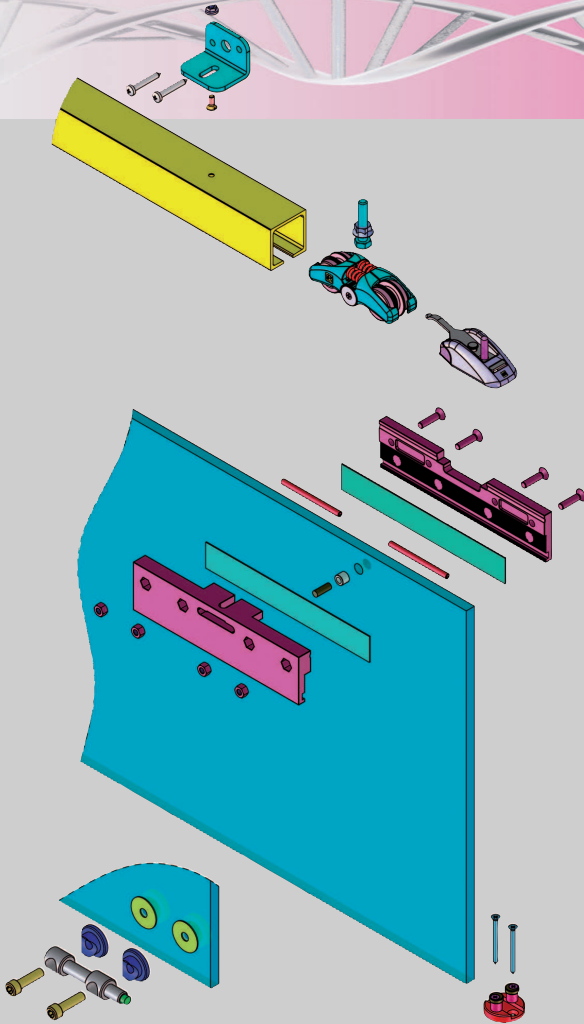
Lp= Türblattbreite  
Hp= Türblatthöhe (inklusive Zange)  
Hpv= Glastürblatthöhe (nur Glas)  
Spv= Glasstärke 8/10/12 mm  
LT= Querträgerlänge  
D1, D2, D3, D4= Abstand der Befestigungen des ABS-Systems (mit Türanschlag bündig an Querträger/Schiene)  
HF1= Befestigungshöhen Querträger  
HS1= Höhe Decke Querträger  
Hup= Durchgangshöhe  
P.S.: Alle Höhen beziehen sich auf Einsatz der mitgelieferten, 40mm langen, Schrauben.

Lp= Door leaf width  
Hp= Door panel height (incl. clamp)  
Hpv= Glass panel height (only glass)  
Spv= Glass thickness 8/10/12 mm  
LT= Beam length  
D1, D2, D3, D4= Distance of the fixings of the ABS system (with door post flush to the beam/track)  
HF1= Fixing heights beam  
HS1= Height ceiling beam  
Hup= Height passage height  
N.B. all heights are referred to the use of screws having 40 mm length included in the kit.





**Glasschiebetürbeschlag für Türen,  
Flügelgewicht 120 kg  
Sliding system for glass doors,  
capacity 120 kg**



**K Art (120 kg)**  
Bronze poliert - Polished bronze

**K Art (120 kg)**  
Nickel Matt - Satin nickle

**Art. KART 2** m 6  
**Art. KART 2 300** m 3  
K Art Schiene 120 kg  
K Art track 120 kg

**KIT Art. KART 1760 120 BR**

**KIT Art. KART 1760 120 NS**

**Art. KART 4**  
Wandbefest. winkel 120 kg  
Side mount  
120 kg

**Art. 1760 54 B**  
2 Stk. Glasfixierzangen +  
Aufhänge - gewindestift  
Glass retainer clamp  
pcs. 2

**Art. 1760 54 N**  
2 Stk. Glasfixierzangen +  
Aufhänge - gewindestift  
Glass retainer clamp  
pcs. 2

**Art. 7550 32 NS**  
Extra untere Stopper für  
2 flügelige türe glastüre  
Extra lower stopper for  
double door leaf glass

**Art. 1760 3**  
4 Stk. Glasdichtungsprofil  
Glass seal pcs. 4

**Art. 1760 3**  
4 Stk. Glasdichtungsprofil  
Glass seal pcs. 4

**Art. KART 53**  
2 Stk. Laufwerk  
K Art 120 kg  
Roller K Art 120 kg  
pcs. 2

**Art. KART 53**  
2 Stk. Laufwerk  
K Art 120 kg  
Roller K Art 120 kg  
pcs. 2

**Art. 7550 12 NS**  
1 Stk. Untere Glasführung  
Nickel Matt  
Lower glass guide pcs. 1 satin nickle

**Art. 7550 12 NS**  
1 Stk. Untere Glasführung  
Nickel Matt  
Lower glass guide pcs. 1 satin nickle

**Art. KART 13**  
2 Stk.  
Fangstopper  
Stop brake  
pcs. 2

**Art. KART 13**  
2 Stk.  
Fangstopper  
Stop brake  
pcs. 2

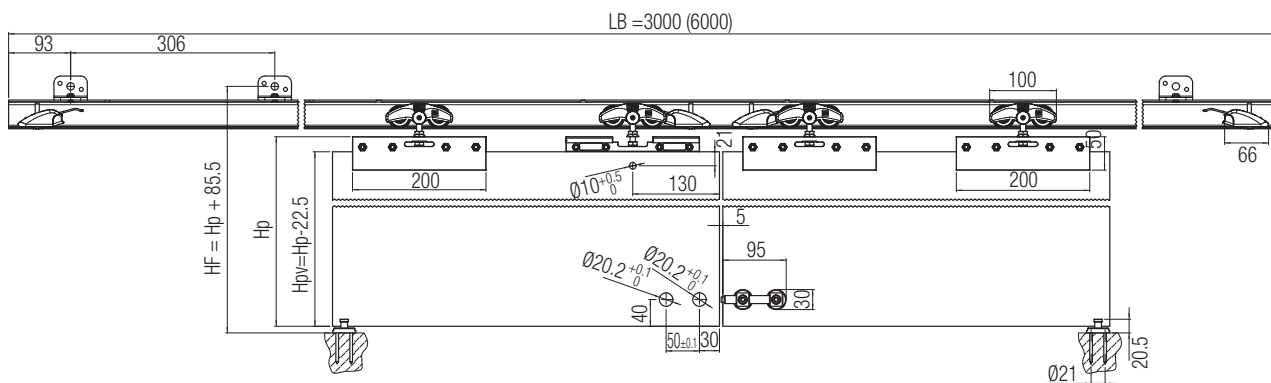
1 Stk. Gabelschlüssel  
Fork wrench pcs. 1

1 Stk. Gabelschlüssel  
Fork wrench pcs. 1

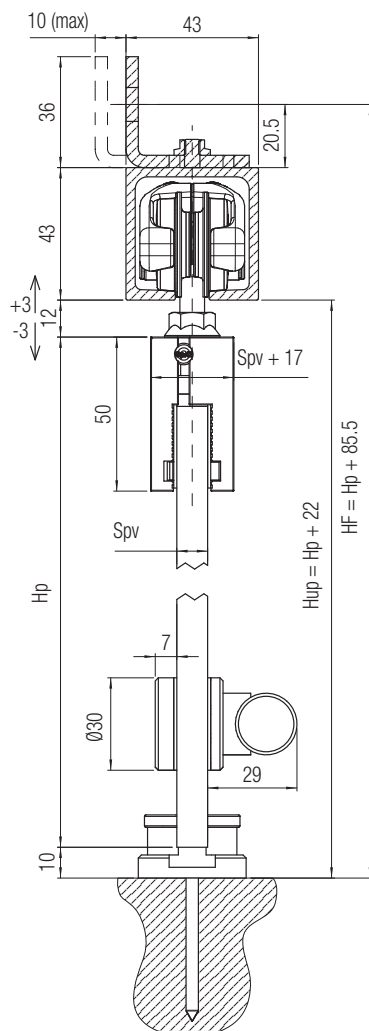
# K Art 120 + System 1760

Pat-Pending

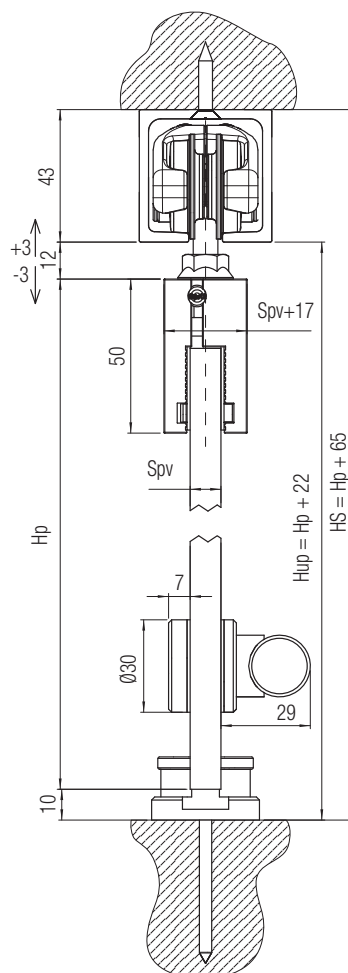
**KOBLENZ**  
BESCHLÄGE - HARDWARE



Befestigung mit Winkel für Wandbefestigung  
*Fixing with bracket*



Befestigung mit Schrauben  
*Fixing with screws*



Lp= Türblattbreite  
Hp= Türblatthöhe (inklusive Zange)  
Hpv= Glasürblatthöhe (nur Glas)  
Spv= Glasstärke 8/10/12 mm  
LB= Schienenlänge  
HF= Schienenbefestigungshöhen  
HS= Deckenhöhe Schiene  
Hup= Durchgangshöhe  
P.S.: Alle Höhen beziehen sich auf Einsatz der mitgelieferten, 40mm langen, Schrauben.

Lp= Door leaf width  
Hp= Door panel height (incl. clamp)  
Hpv= Glass panel height (only glass)  
Spv= Glass thickness 8/10/12 mm  
LB= Track length  
HF= Track fixing heights  
HS= Ceiling height track  
Hup= Height passage opening  
N.B. all heights are referred to the use of screws having 40 mm length included in the kit.