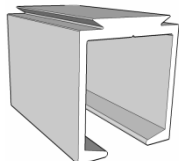
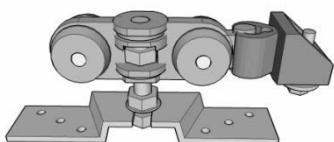


SN100-U

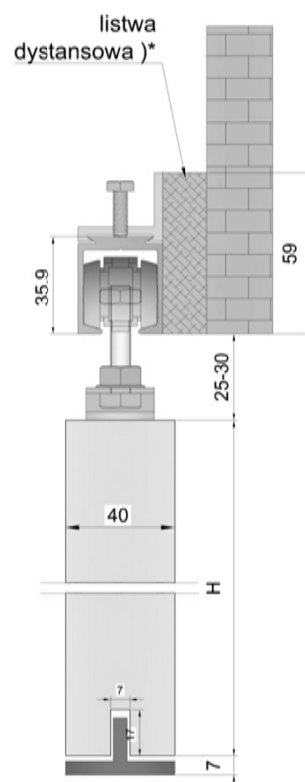
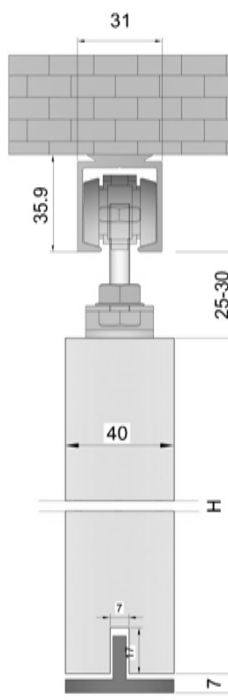


SN100-P



..... Zestaw jezdny SN100

SN100-WS



)\* - grubość listwy dystansowej zależy od warunków zabudowy.

Standardowa długość systemu [mm]	KOD	Uwagi
1500	SN100/150	max. do szer. drzwi „70”
1800	SN100/180	max. do szer. drzwi „90”
2000	SN100/200	max. do szer. drzwi „100”